

## **Erfahrungsbericht**

Dieser Bericht wird auf der Internetseite der FH Aachen unter der Rubrik "Studieren im Ausland" veröffentlicht. Alle persönlichen Angaben sind daher freiwillig.

Name der Gasthochschule: Universitas Brawijaya

Ort/Land: Malang(Indonesien)

Studiengang an der Gasthochschule: Biologie

Über die Gasthochschule (z.B. Ausstattung, Öffnungszeiten der Gebäude, Studienstrukturen, Organisation des Kursplanes, Prüfungen, Kontakt zu Professoren, etc.)

Die Universitas Brawijaya liegt mitten in Malang, einer (für indonesische Verhältnisse) mittelgroßen Stadt im Osten der Insel Java. Der Campus ist groß und hat nicht nur die Vorlesungsgebäude und Labore sondern auch kleine Läden, verschiedene Food-courts, die als Mensa fungieren und einzelne Unterkünfte.

Die Vorlesungen an denen ich teilgenommen habe, fanden mit englischen Studienmaterialien und je nach Professor in einer bunten Mischung aus Englisch und Indonesisch statt – das bedeutete für mich (mangels Indonesisch Kenntnisse) etwas Selbststudium in manchen Fächern, wobei sowohl meine Professoren als auch meine indonesischen Kommilitonen sehr hilfsbereit waren.

Die Noten ergaben sich aus einer Kombination von den Mid-Term exams, den Finals und Noten für Präsentationen/Projekten die in der Regel Gruppenprojekte waren. Der Kontakt mit Professoren findet in der Regel über Whats-app statt (wie lange man auf Antworten wartet ist aber ähnlich wie in Deutschland...)

Über das Wohnen (z. B. on-campus, off-campus, Lebenshaltungskosten, Organisation der Unterkunft)

Ich habe während meines Auslandssemesters in einem Studentenwohnheim am Campus gewohnt, in meinem Fall nicht das Wohnheim für Gäste wo die meisten internationalen Studenten wohnen sondern im „normalen“ Wohnheim auch „griya“ genannt. Für 80-90 € im Monat habe ich dort mein eigenes kleines aber möbliertes Zimmer mit AC und teile mir zwei Badezimmer und einen größeren Aufenthaltsraum mit meiner indonesischen Mitbewohnerin.

Der Boiler im Bad ist nicht immer ganz zuverlässig und Teile der Einrichtung sind mit Sicherheit älter als ich, aber die Mitarbeiter sind sehr freundlich und ich freunde mich schnell mit den Geckos an meiner Wand an, die in Indonesien überall zu finden sind.

Die Lebenshaltungskosten sind grundsätzlich sehr niedrig und ich vermisse bis heute meine Lieblingsrestaurants die mir oft auch bis tief in die Nacht für 2-3 € leckere indonesische Nudel- und Reisgerichte bis vor den Eingang der griya geliefert haben.

Über die Reise (z. B. Flugroute, Transfer Flughafen – Gasthochschule, Reisekosten, Fluglinie)

## **Erfahrungsbericht**

Die Hin- und Rückreise sind der wahrscheinlich langwierigste (und teuerste) Teil des Auslandssemesters. Mein Hinflug war von Amsterdam über Singapur nach Surabaya (ca. 2 Stunden von Malang), wo mich dann zwei meiner Kommilitonen mit dem Auto abgeholt haben.

Mein Rückflug war von Jakarta über Qatar nach Amsterdam – beide Flüge waren mit Stopover etwa 10-11 Stunden lang die gesamte Reisezeit im Ende dann fast 20 Stunden.

Innerhalb von Indonesien habe ich für längere Reisen sowohl Züge als auch Busunternehmen in der executive class verwendet – beide waren sehr bequem und günstig, wobei die Busunternehmen nicht unbedingt auf internationale Reisende eingestellt sind und dementsprechend wenige Mitarbeiter Englisch sprechen und manche Informationen nur auf Indonesisch verfügbar sind.

### Über Freizeitangebote am Studienort (on-campus/off-campus)

On-Campus hat die Universität ein breites Angebot von Sport-Angeboten mit eigenen Sportanlagen. Auch off-campus gibt es in der Region viel zu entdecken. Die kleinere Nachbarstadt Batu ist ein beliebtes lokales Ausflugsziel mit einem belebten Stadtzentrum, das unter anderem für seinen food market bekannt ist und einer Reihe an verschiedenen theme-parks, in denen man leicht einen ganzen Tag verbringen kann.

Wer lieber raus in die Natur möchte sollte auf jeden Fall den Trip raus aus den Städten in die wunderschöne Landschaft wagen und sich mt. Bromo angucken, einen aktiven Vulkan etwa 3 Stunden außerhalb von Malang. Dort finden auch regelmäßig kleinere Festivals statt, wie das jährliche „Jazz Gunung“ mit Bühne vor dem Bergpanorama

Sehenswert in der Region ist neben Malang auf jeden Fall auch Yogyakarta, eine Stadt die für ihr kulturelles Erbe im Batik, sowie für die Palastgebäude und Tempelanlagen bekannt ist und für die ein langes Wochenende schon fast zu kurz ist.

Auch andere Regionen wie z.B. Bali sind relativ leicht zu erreichen – entweder per Inlandsflug von Surabaya aus oder direkt von Malang aus mit dem Bus über Nacht.

### Was hat Ihnen der Auslandsaufenthalt persönlich gebracht?

Ich habe in Brawijaya das erste mal an einem eigenen Projekt im Labor gearbeitet und dort viel über Laborpraxis und das Entwerfen von Versuchen gelernt, und, da ich in meiner sonst indonesisch-sprachigen Arbeitsgruppe zu der Zeit die einzige internationale Studentin war, auch viel über gute Kommunikation über kleinere Sprachbarrieren hinaus.

Auch persönlich bin ich in meiner Zeit in Indonesien viel gewachsen: über die Monate habe ich gelernt mich selbstbewusst in einer anfangs doch recht fremden Kultur zu bewegen, und über die doch recht komischen kleinen Fehler und kleinen Missverständnisse des Alltags die für jeden, der alleine in einem fremden Land unterwegs ist, fast unvermeidbar sind mit meinen neuen indonesischen Freunden zu lachen.

Dank den vielen Leuten die ich dort kennengelernt habe, habe ich nicht nur ein bisschen Indonesisch gelernt, ich habe auch einen tiefen Einblick in die lokale Kultur bekommen.

## Erfahrungsbericht

### Welche besonderen Tipps möchten Sie zukünftigen Bewerbern mitgeben?

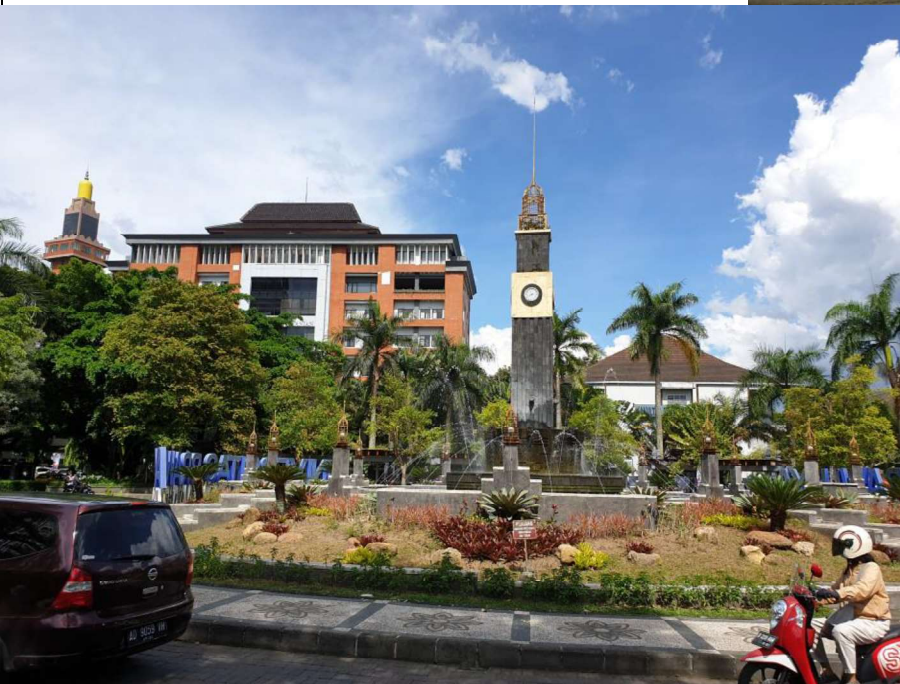
Zukünftigen Bewerbern kann ich nur empfehlen sich ohne (oder gerade trotz) Angst auf ihr Auslandssemester und die indonesische Kultur(en) einzulassen, ihre Kommilitonen, die möglicherweise anfangs etwas schüchtern sein könnten kennen zu lernen und ihre Zeit in Indonesien in vollen Zügen zu genießen!!

### Sonstiges

Der Hauptverantwortliche für die Kooperation mit Brawijaya (neben dem Akademischen Auslandsamt) ist Prof. Elbers (Fb.3), der auch selber regelmäßig nach Malang reist. Solltet ihr weitere Fragen haben oder allgemein mehr über ein Auslandssemester in Indonesien wissen wollen, stehe ich gerne zur Verfügung.

### Fotos

- Campus



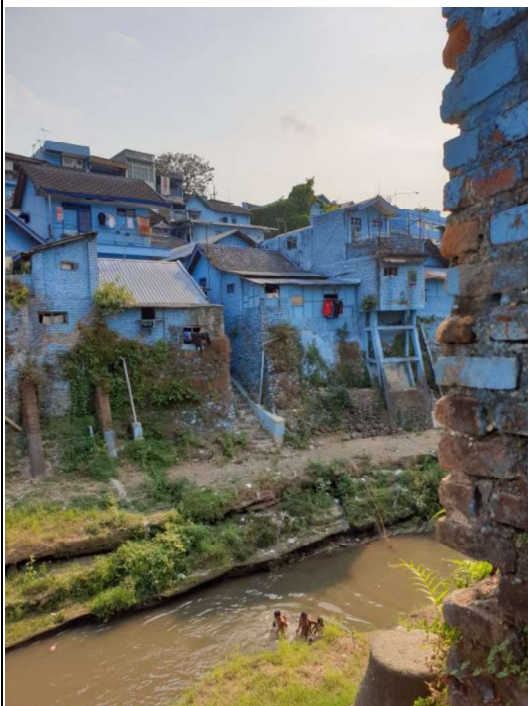


# Erfahrungsbericht

- Landschaft



- Malang & Batu



# Erfahrungsbericht

- Yogyakarta

