

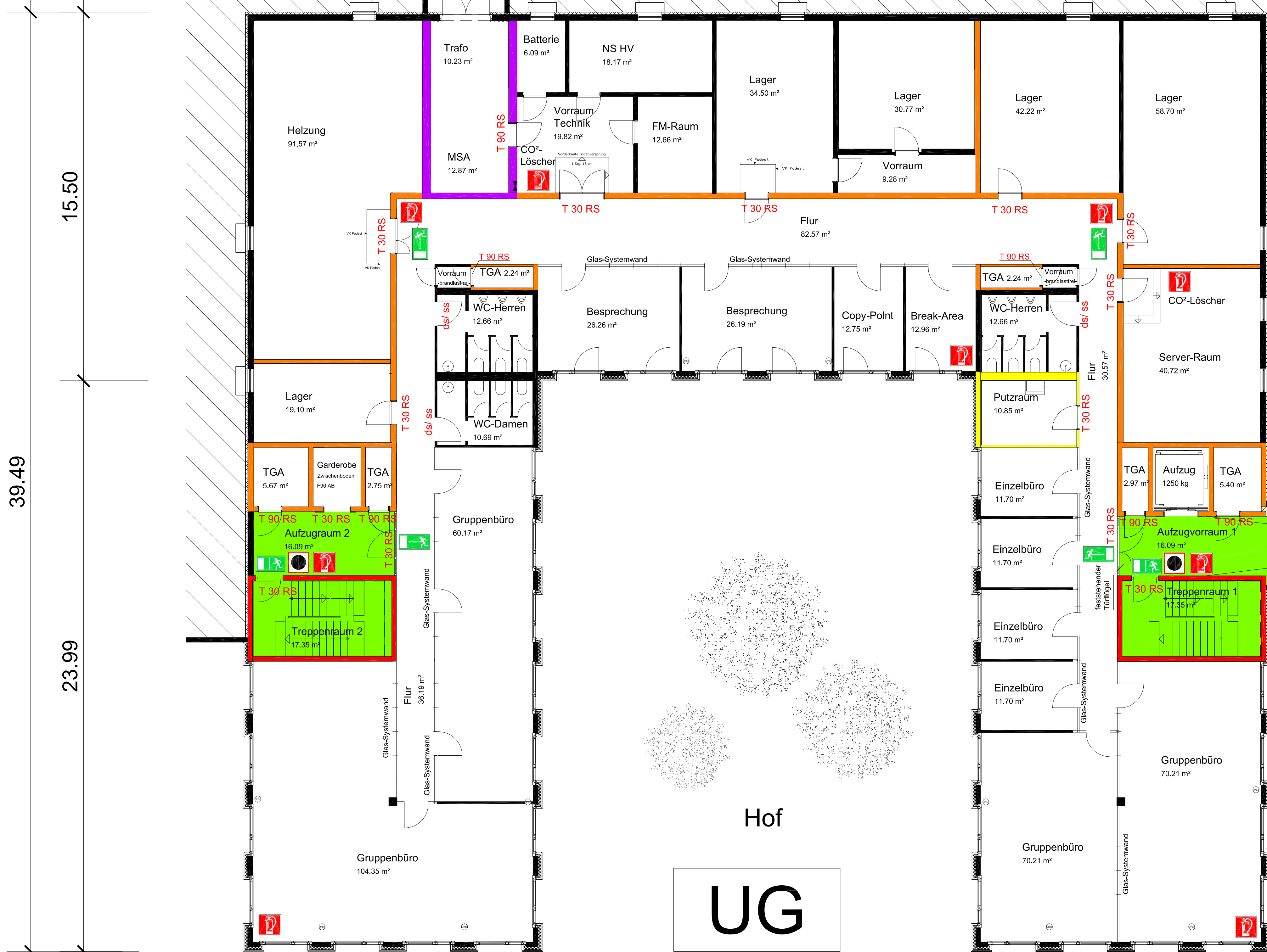
Grenze Baustelleneinrichtung

Erdreich

Bestandsbau
(Verwaltung)

Hof

UG



- ds / ss dichtschießend / selbstschießend
- T 30 RS Rauchschutztür mit 30 Min Feuerwid.
- T 90 RS Rauchschutztür mit 90 Min Feuerwid.
- RS Rauchschutztür selbstschießend
- RWS Rettungswegsicherungssystem (Panikbeschlagn)
- F30 bzw. G30 10 %
- F90
- Bauart einer Brandwand
- Treppenhaus mit Druckbelüftung
- Brandabschnittswand
- notwendiger Flur
- Treppenraum
- Fluchtweg
- P Feuerlöscher
- ☪ Entrauchung
- Druckknopfmelder

15.50

39.49

23.99

2. Rettungsweg: BRH <1.20m, beidseitig

2. Rettungsweg: BRH <1.20m, beidseitig

12.60

18.00

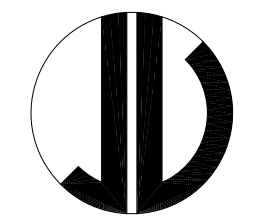
12.60

43.20

tragende und aussteifende Bauteile: F 90-A

P Feuerlöscher:
7x Pulverlöscher PG 12
2x CO²-Löschers

im gesamten Gebäude
Rauchüberwachung
gem. DIN 14675
Alarmierungseinrichtung
mit Warntongeb
Kategorie 1: Vollschutz



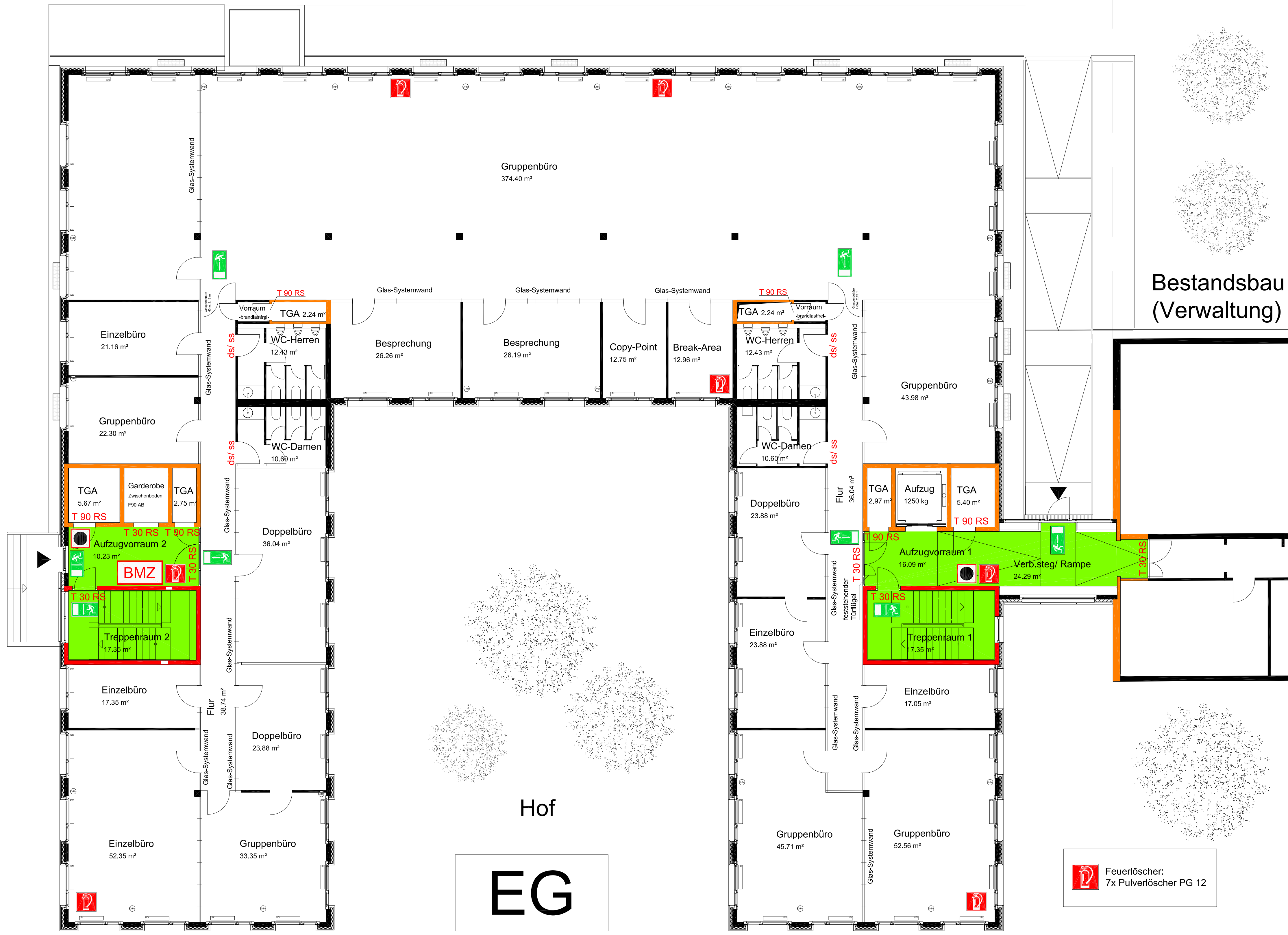
Ingenieurbüro VSI

Prof. Dr.-Ing. Joachim Vorbrüggen
Dipl.-Ing. Martin Schulze Icking
AmystraÙe 126, 52066 Aachen
Tel: 0241 / 55942-0, Fax: 0241 / 55942-24

Projekt:			
Bauherr:			
Entwurf:			
Bauteil: Bürogebäude 1. UG			
Gez: kb	A	17.10.07	D
Datum: 04.07.2007	B	08.11.07	E
Haustechnik Stand: hier keine	C		F
Brandschutzplan 1. UG			
M 1: 100	Plan: BS_1UG B		

Grenze Baustelleneinrichtung

15.64
39.59
23.99



- ds / ss dichtschießend / selbstschießend
- T 30 RS Rauchschutztür mit 30 Min Feuerwid.
- T 90 RS Rauchschutztür mit 90 Min Feuerwid.
- RS Rauchschutztür selbstschießend
- RWS Rettungswegsicherungssystem (Panikbeschlagn)

- F30 bzw. G30 10 %
- F90
- Bauart einer Brandwand
- Treppenhaus mit Druckbelüftung
- Brandabschnittswand
- notwendiger Flur
- Treppenraum
- Fluchtweg
- Feuerlöscher
- Entrauchung
- Druckknopfmelder

Bestandsbau (Verwaltung)

Hof
EG

Feuerlöscher:
7x Pulverlöscher PG 12

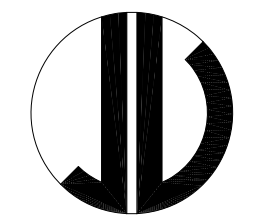
im gesamten Gebäude
Rauchüberwachung
gem. DIN 14675
Alarmierungseinrichtung
mit Warntongebler
Kategorie 1: Vollschutz

2. Rettungsweg

12.60 18.00 12.60

43.20

tragende und aussteifende Bauteile: F 90-A



Ingenieurbüro VSI

Prof. Dr.-Ing. Joachim Vorbrüggen
Dipl.-Ing. Martin Schulze Icking
Amyastraße 126, 52066 Aachen
Tel: 0241 / 55942-0, Fax: 0241 / 55942-24

Projekt:	
Bauherr:	
Entwurf:	
Bauteil:	
Gez: kb	A 17.10.07 D
Datum: 04.07.2007	B 08.11.07 E
Haustechnik Stand: hier keine	C 06.12.07 F

Brandschutzplan EG

M 1: 100 Plan: BS_EG C

39.59
15.64
23.99



Hof
1.OG

12.60 18.00 12.60 43.20

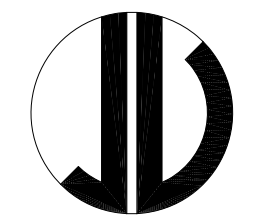
tragende und aussteifende Bauteile: F 90-A

Bestandsbau
(Verwaltung)

- ds / ss** dichtschießend / selbstschießend
- T 30 RS** Rauchschutztür mit 30 Min Feuerwid.
- T 90 RS** Rauchschutztür mit 90 Min Feuerwid.
- RS** Rauchschutztür selbstschießend
- RWS** Rettungswegsicherungssystem (Panikbeschlagn)
- F30 bzw. G30 10 %**
- F90**
- Bauart einer Brandwand**
- Treppenhaus mit Druckbelüftung**
- Brandabschnittswand**
- notwendiger Flur**
- Treppenraum**
- Fluchtweg**
- Feuerlöscher**
- Entrauchung**
- Druckknopfmelder**

Feuerlöscher:
7x Pulverlöscher PG 12

im gesamten Gebäude
Rauchüberwachung
gem. DIN 14675
Alarmierungseinrichtung
mit Warntongebner
Kategorie 1: Vollschutz



Ingenieurbüro VSI

Prof. Dr.-Ing. Joachim Vorbrüggen
Dipl.-Ing. Martin Schulze Icking
Amyastraße 126, 52066 Aachen
Tel: 0241 / 55942-0, Fax: 0241 / 55942-24

Projekt:			
Bauherr:			
Entwurf:			
Bau teil: Bürogebäude 1.OG			
Gez: kb	A	17.10.07	D
Datum: 04.07.2007	B	08.11.07	E
Haustechnik Stand: hier keine	C		F
Brandschutzplan 1.OG			
M 1: 100	Plan: BS_1.OG B		

39.59
15.64
23.99



Hof
2.OG

12.60 18.00 12.60
43.20

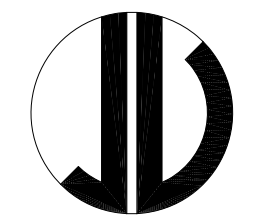
tragende und aussteifende Bauteile: F 90-A

Bestandsbau
(Verwaltung)

- ds / ss dichtschießend / selbstschießend
- T 30 RS Rauchschutztür mit 30 Min Feuerwid.
- T 90 RS Rauchschutztür mit 90 Min Feuerwid.
- RS Rauchschutztür selbstschießend
- RWS Rettungswegsicherungssystem (Panikbeschlagn)
- F30 bzw. G30 10 %
- F90
- Bauart einer Brandwand
- Treppenhaus mit Druckbelüftung
- Brandabschnittswand
- notwendiger Flur
- Treppenraum
- ➔ Fluchtweg
- ☺ Feuerlöscher
- ⊘ Entrauchung
- Druckknopfmelder

☺ Feuerlöscher:
7x Pulverlöscher PG 12

im gesamten Gebäude
Rauchüberwachung
gem. DIN 14675
Alarmierungseinrichtung
mit Warntongebler
Kategorie 1: Vollschutz



Ingenieurbüro VSI

Prof. Dr.-Ing. Joachim Vorbrüggen
Dipl.-Ing. Martin Schulze Icking
Amystraße 126, 52066 Aachen
Tel: 0241 / 55942-0, Fax: 0241 / 55942-24

Projekt:			
Bauherr:			
Entwurf:			
Bautell: Bürogebäude 2.OG			
Gez: kb	A	17.10.07	D
Datum: 04.07.2007	B	08.11.07	E
Haustechnik Stand: hier keine	C	06.12.07	F
Brandschutzplan 2.OG			
M 1: 100	Plan: BS_2.OG C		

39.59
15.64
23.99



- ds / ss** dichtschießend / selbstschießend
- T 30 RS** Rauchschutztür mit 30 Min Feuerwid.
- T 90 RS** Rauchschutztür mit 90 Min Feuerwid.
- RS** Rauchschutztür selbstschießend
- RWS** Rettungswegsicherungssystem (Panikbeschlagn)

- F30 bzw. G30 10 %
- F90
- Bauart einer Brandwand
- Treppenhaus mit Druckbelüftung
- Brandabschnittswand
- notwendiger Flur
- Treppenraum
- ➔ Fluchtweg
- P Feuerlöscher
- ⊘ Entrauchung
- Druckknopfmelder

3.OG

Bestandsbau (Verwaltung)

Hof

2. Rettungsweg

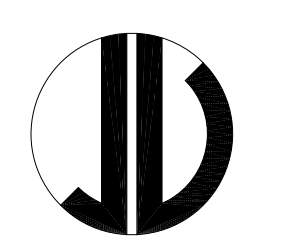
12.60 18.00 12.60

43.20

tragende und aussteifende Bauteile: F 90-A

P Feuerlöscher:
7x Pulverlöscher PG 12

im gesamten Gebäude
Rauchüberwachung
gem. DIN 14675
Alarmierungseinrichtung
mit Warntongeb
Kategorie 1: Vollschutz



Ingenieurbüro VSI

Prof. Dr.-Ing. Joachim Vorbrüggen
Dipl.-Ing. Martin Schulze Icking
Amystraße 126, 52066 Aachen
Tel: 0241 / 55942-0, Fax: 0241 / 55942-24

Projekt:			
Bauherr:			
Entwurf:			
Bautell: Bürogebäude 3.OG			
Gez: kb	A	17.10.07	D
Datum: 04.07.2007	B	08.11.07	E
Haustechnik Stand: hier keine	C		F
Brandschutzplan 3.OG			
M 1: 100	Plan: BS_3.OG B		